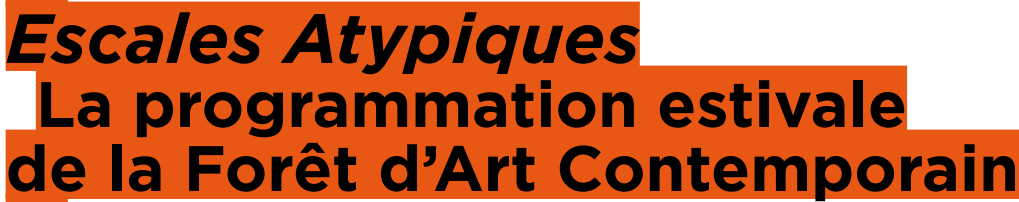


# LA FORÊT D'ART CONTEMPORAIN



## *Escales Atypiques* La programmation estivale de la Forêt d'Art Contemporain

Le projet *Escales Atypiques* est né d'une coopération avec la région polonaise de Podlachie autour du développement touristique et culturel de deux espaces forestiers marqués par une nature forte et attractive : le Parc naturel régional des Landes de Gascogne et la forêt de Knyszynska. Cette coopération se concrétise aujourd'hui par un projet valorisant les territoires à travers une démarche artistique innovante d'accueil en forêt. Il s'agit d'œuvres contemporaines offrant une possibilité de visite différente : une invitation à la déconnexion, à la contemplation et au dépaysement le temps d'une nuit.

Côté français, la Forêt d'Art Contemporain a confié le commissariat à Frédéric Latherrade, directeur de Zebra 3 (Bordeaux), afin de sélectionner les artistes en mesure de concevoir ces œuvres-escales, à échelle monumentale, capables d'accueillir ceux et celles qui souhaitent en faire l'expérience. Les artistes retenus sont Antoine Dorotte et Sara Favriau.

Destinées à être installées chaque été dans deux lieux distincts, puis stockées à l'abri durant l'hiver, les Escales françaises proposent de vivre une expérience unique dans le Parc naturel régional des Landes de Gascogne, en offrant un cadre d'immersion volontairement minimaliste, au profit d'une reconnexion avec l'environnement.

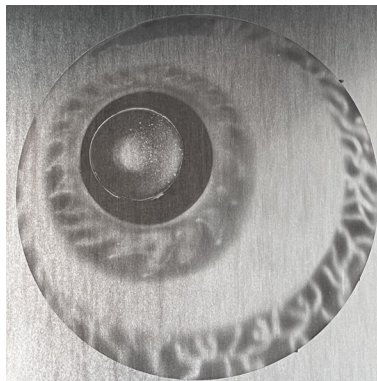
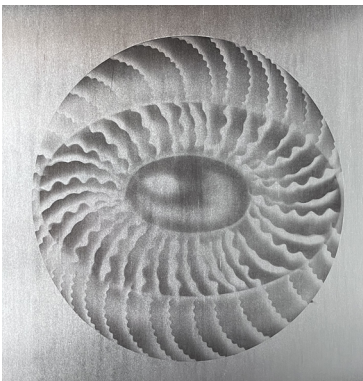
Les pré-réservations seront ouvertes à partir de début juin 2024 pour des nuitées à compter du 2 juillet et jusqu'au 30 septembre 2024.

### Antoine Dorotte (œuvre n° 28)

Entre capsule stellaire et observatoire spatial, l'œuvre d'Antoine Dorotte est imaginée pour proposer une nuit dans les étoiles : ouverte et dirigée vers le ciel, elle offre une ascension vers l'au de-là. Avec une ossature métallique en acier de 8 mètres de long et d'un diamètre maximal de 3 mètres, elle est inclinée pour permettre le contact avec le ciel au moyen d'un des deux dômes en Plexiglas placés aux extrémités. Grâce aux actions engagées par le Parc naturel en faveur de la biodiversité nocturne et de la lutte contre la pollution lumineuse, la qualité du ciel des Landes de Gascogne est remarquable. Si sa forme puise dans l'imaginaire de la conquête spatiale, son revêtement extérieur s'adresse ouvertement au monde animal. Recouverte de 650 écailles en zinc gravées à la main par l'artiste, chaque losange révèle une variation autour d'un même motif, celui de l'ocelle. Du latin *oculus* (« petit œil ») il s'agit d'une tache ronde qui sert de camouflage ou de leurre, présente sur la peau, les ailes ou le pelage de certains animaux et insectes.



Production de l'œuvre d'Antoine Dorotte chez Zebra 3, Bordeaux, mars 2024. Photo : Barbara Fecchio

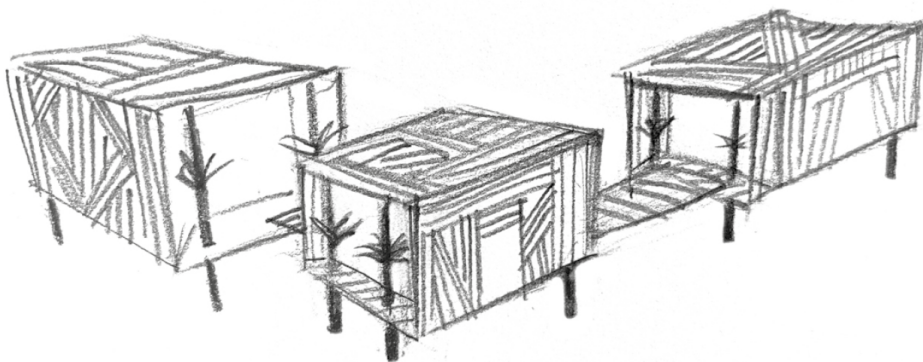


Détail de deux écailles en zinc gravée par l'artiste. Photo : Antoine Dorotte

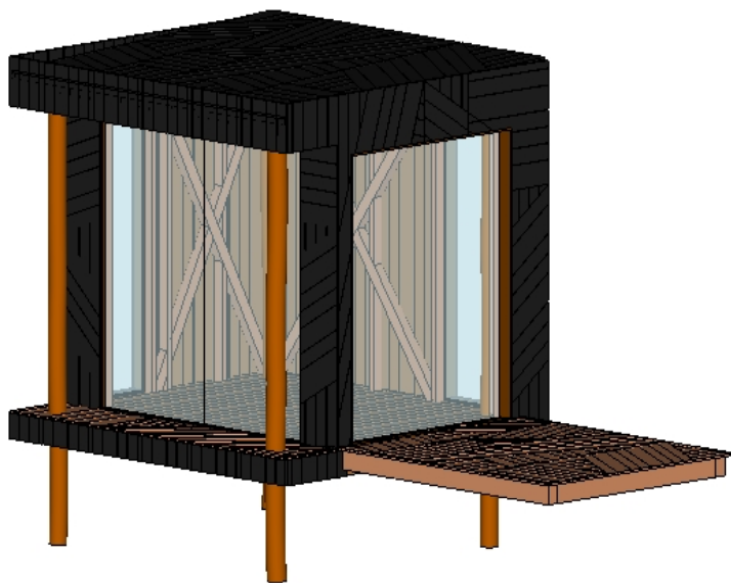
### Sara Favriau (œuvre n° 29)

Sara Favriau propose un ensemble de trois petites unités en bois, sur pilotis, agencables selon de multiples combinaisons. Leur agencement compose une sorte de village dans sa dimension la plus rudimentaire. Chaque module est imaginé pour offrir des espaces ouverts sur le paysage et l'environnement à travers de larges vitrages. Un ensemble de passerelles déploie sa proposition vers l'espace extérieur offrant aux publics la possibilité d'un îlot propice à la contemplation.

Réalisés en bois massif local dont une partie est récupérée suite aux feux de 2022, grâce au Département de la Gironde, Sara Favriau retravaille cette matière brute avec le feu, selon un procédé emprunté à la technique japonaise du Shou sugi ban. Cette méthode permet de protéger naturellement les bois de bardage par carbonisation et lui confère un aspect noir mat, faisant à la fois référence à l'architecture bois locale et au feu.



Esquisses du projet par Sara Favriau.



Rendu 3D d'une unité en bois.

## La Forêt d'Art Contemporain

Depuis 2009, la Forêt d'Art Contemporain a pour objectif de créer en milieu rural un véritable outil de production et de diffusion d'art contemporain. Par l'accueil d'artistes en résidence, la présentation de leur travail, la production d'une collection d'œuvres, ce projet participe pleinement à l'aménagement culturel du territoire du Parc naturel régional des Landes de Gascogne. Les *Escales Atypiques*, par leur caractère mobile, viennent redessiner le chemin d'itinérance entre les œuvres de la Forêt d'Art Contemporain et les ressources du territoire landais.

## Infos pratiques et modalités de réservation

La Forêt d'Art Contemporain va ouvrir les pré-réservations début juin pour des nuitées à partir du 2 juillet et jusqu'au 30 septembre 2024. Les inscriptions se font exclusivement en ligne via le site de la Forêt d'Art Contemporain. Il sera possible d'effectuer des pré-réservations individuelles d'une seule nuit par saison et par Escale. Chaque Escale a une capacité d'accueil de maximum 6 personnes. La réservation est gratuite mais obligatoire.

**Inauguration des *Escales Atypiques* : le samedi 29 juin, de 16h à 18h, à Captieux. Puis de 18h30 à 20h à Callen, en présence des artistes.**

# CONTACT PRESSE

Lydie Palaric | directrice

06 78 11 23 31 | [direction@lafortedart.com](mailto:direction@lafortedart.com)

Barbara Fecchio | chargée de communication et relations presse

06 34 18 69 46 | [barbarafecchio@gmail.com](mailto:barbarafecchio@gmail.com)

### **La Forêt d'Art Contemporain**

Écomusée de Marquèze  
40630 Sabres

**[www.lafortedartcontemporain.com](http://www.lafortedartcontemporain.com)**

[www.facebook.com/lafortedartcontemporain](https://www.facebook.com/lafortedartcontemporain)

[www.instagram.com/la\\_foret\\_dart\\_contemporain](https://www.instagram.com/la_foret_dart_contemporain)

[www.youtube.com/lafortedartcontemporain](https://www.youtube.com/lafortedartcontemporain)

Les Escales Atypiques ont reçu l'aide de la commande publique nationale du Ministère de la Culture et celle du Conseil Régional de Nouvelle-Aquitaine dans le cadre de l'appel à projet Tourisme, Culture & Numérique.



— membre du réseau Astre